

Актуальные тенденции развития методологической базы и практические наработки по совершенствованию культуры безопасности и лидерства в атомной энергетике в мире, перспективные направления на пространстве СНГ на базе Комплекса мер

Эдуард Волков
Директор ОНИЦ «ПРОГНОЗ»

Совещание

Задачи Комплекса мер по совершенствованию культуры безопасности



- анализ нормативно-правовой и регулирующей, подходов к реализации национальных требований к КБЛ и учета мер по обеспечению КБЛ в системе управления в организациях атомной отрасли государств – участников СНГ, а также организаций, применяющих источники ионизирующего излучения;
- разработка и применение согласованных подходов, направленных на формирование, поддержание и совершенствование КБЛ в организациях атомной отрасли, включая разработку единой методологической базы КБЛ на основании подходов МАГАТЭ и ВАО АЭС, локальных нормативных актов организаций государств – участников СНГ и накопленного международного опыта;
- проведение оценки уровня КБЛ в организациях атомной отрасли;
- принятие мер по развитию и совершенствованию КБЛ в организациях атомной отрасли.



Системообразующие компоненты производственной деятельности



**МАГАТЭ
ВАО АЭС**

ТРЕБОВАНИЯ

**ОРГАНИЗАЦИЯ АТОМНОЙ
ОТРАСЛИ**

Нормы безопасности МАГАТЭ
для защиты людей и охраны окружающей среды

Лидерство и менеджмент для обеспечения безопасности

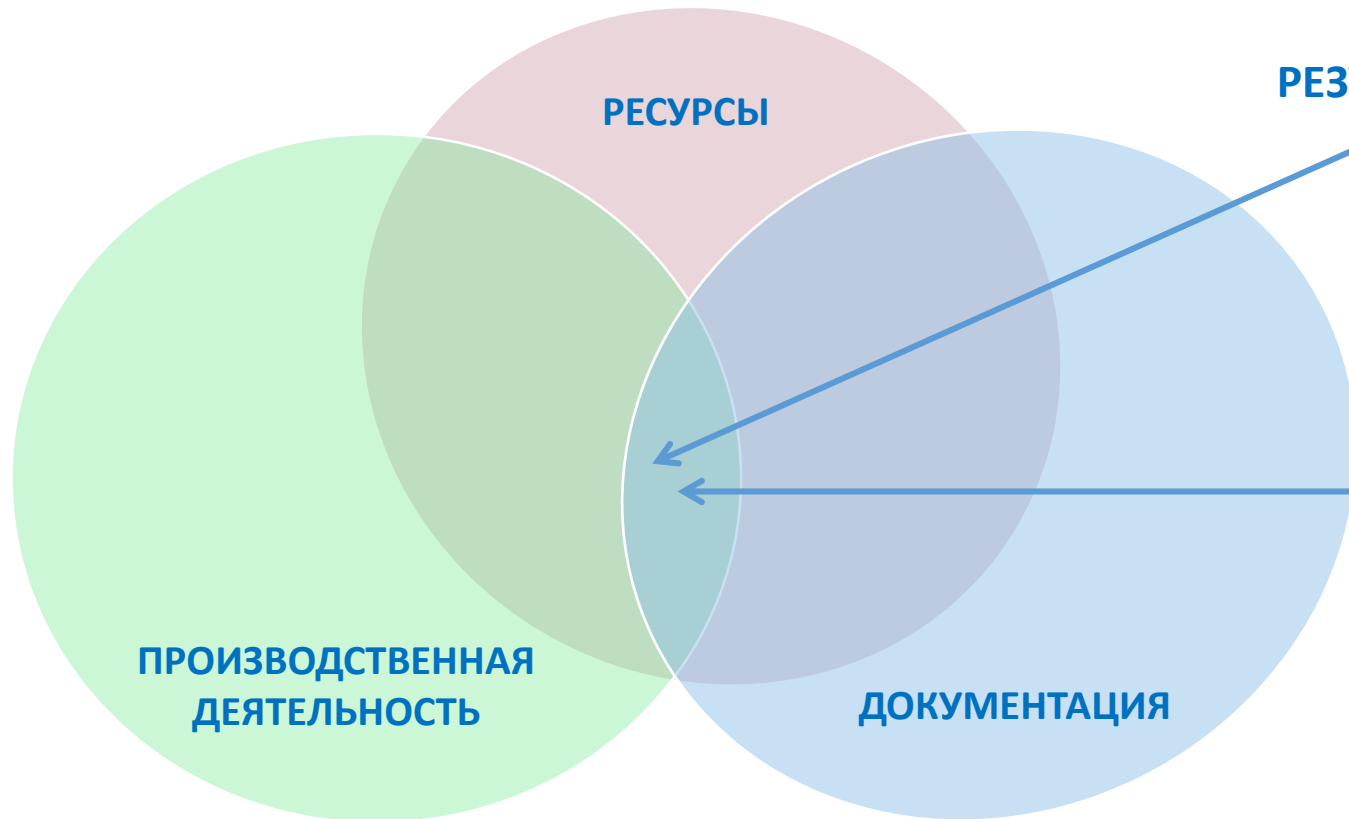
Общие требования безопасности
№ GSR Part 2

БЕЗОПАСНОСТИ
Окружающей среды

ИНОВАЦИОННАЯ

ИНОВАЦИОННОСТИ

Руководство по безопасности
№ GS-G-3.5

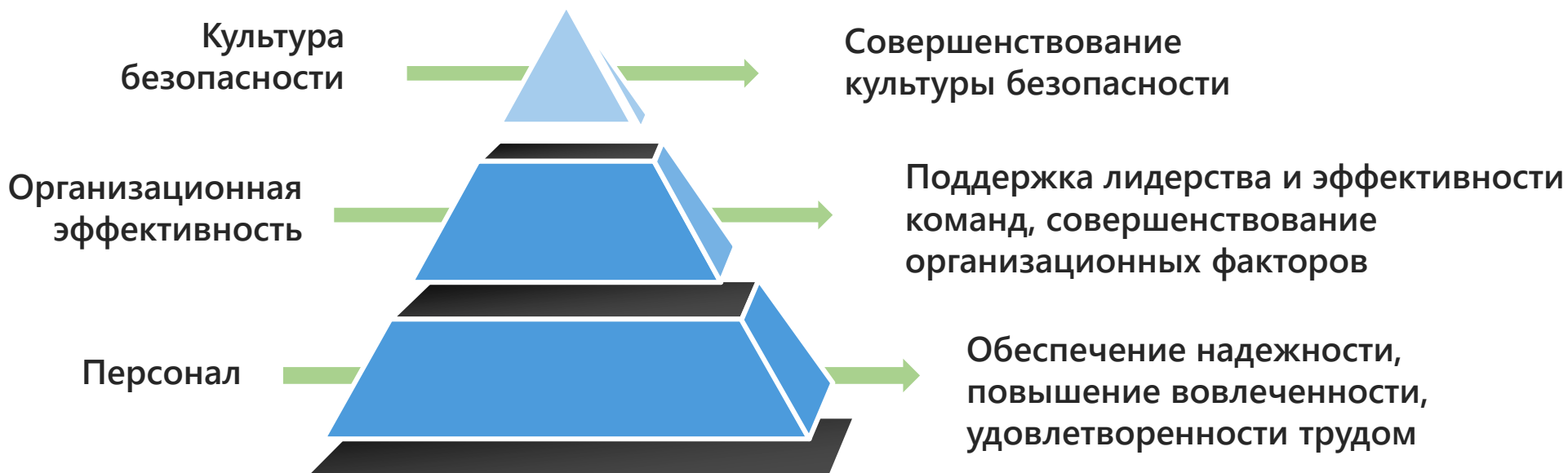


**РЕЗУЛЬТАТ ПРОИЗВОДСТВЕННОЙ
ДЕЯТЕЛЬНОСТИ**

**ОЖИДАНИЯ
ОРГАНИЗАЦИИ**



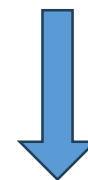
Управление культурой безопасности



1. Практики, направленные на формирование, поддержание и совершенствование КБЛ

1.1. Формирование и доведение до всего персонала НОРМЫ «правильного» поведения.

1. Мы всегда ставим ядерную безопасность на первое место.
2. Мы работаем безопасно или мы не работаем совсем.
3. Мы работаем по правилам, процедурам и соглашениям.
4. Мы используем инструменты предотвращения ошибок для безопасного выполнения нашей работы.
5. Мы работаем вместе, делимся знаниями и опытом, поощряем совершенствование деятельности.



Ожидания к поведению на производстве



Способы донесения:

- Политики
- При реализации производственных форм работы с персоналом (совещание, беседа, минута безопасности, инструктаж, обход, наблюдение за работой, подготовка и пр.)
- Подготовка персонала
- Личный пример



1. Практики, направленные на формирование, поддержание и совершенствование КБЛ

1.2. Развитие и поддержания лидерства в целях обеспечения безопасности. Институализация лидерства.



1. Политики и Стратегии: Организационное понимание лидерства. Обязательна проекция на текущие задачи.



2. Управление персоналом - Профессиональный отбор, управление карьерой, мотивирование, оценка, развитие компетенций, конкурсы, соревнования.



3. Самооценка профессиональной деятельности, наблюдение за работой, бенчмаркинг, анализ и использование опыта эксплуатации, риск-менеджмент, коммуникация.



4. Оценка, самооценка культуры безопасности, аудиты, инспекционные проверки.



5. Проекты: Личные обязательства, ПСР – проекты.

6. Бюджетирование.

1. Практики, направленные на формирование, поддержание и совершенствование КБЛ

1.3. Инструменты предотвращения ошибочных действий.



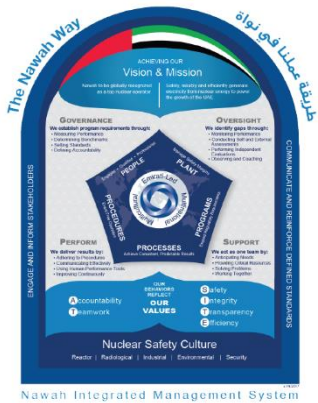
+ **Критический разбор** после выполнения работ - это систематически применяемый метод самооценки, выполняемой после завершения работы, чтобы получить обратную связь от работника.

+ **Соблюдение процедуры** означает понимание смысла и назначения процедуры и следование ее указаниям. Исполнитель выполняет все действия в последовательности, установленной документом.

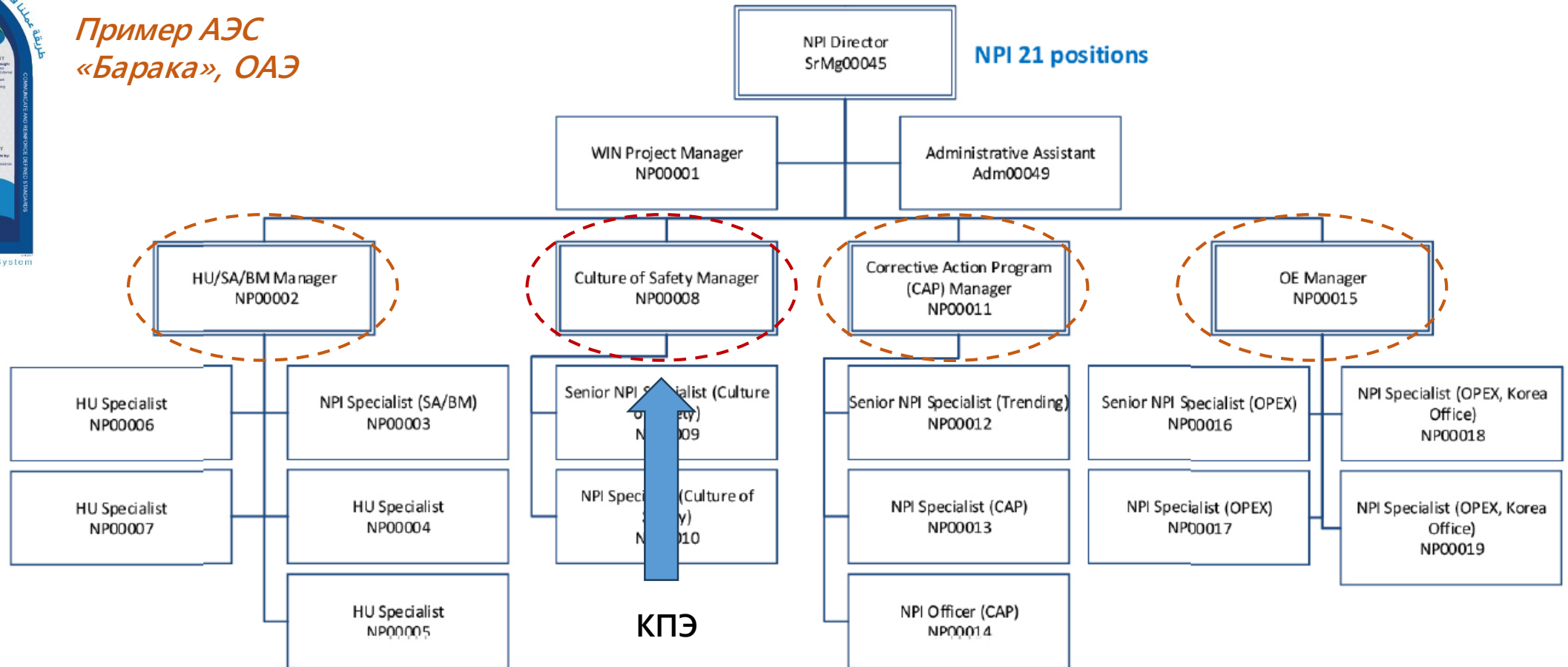
+ **2 minutes drill** Цель данного инструмента - улучшить знание ситуации работником, когда он в первый раз (в начале рабочего дня) приходит на место выполнения работы.

1. Практики, направленные на формирование, поддержание и совершенствование КБЛ

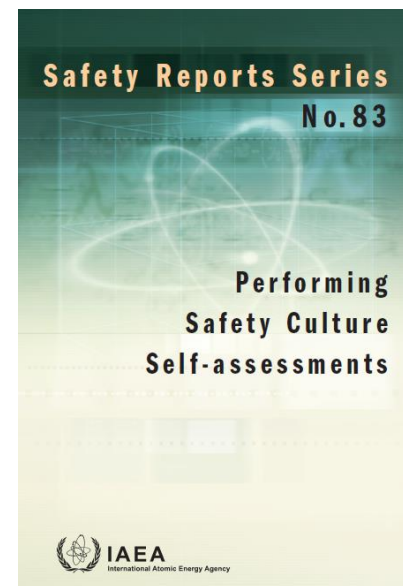
1.4. Включение группы по КБ в службу по улучшению производственной деятельности.



Пример АЭС
«Барак», ОАЭ



2. Оценка культуры безопасности

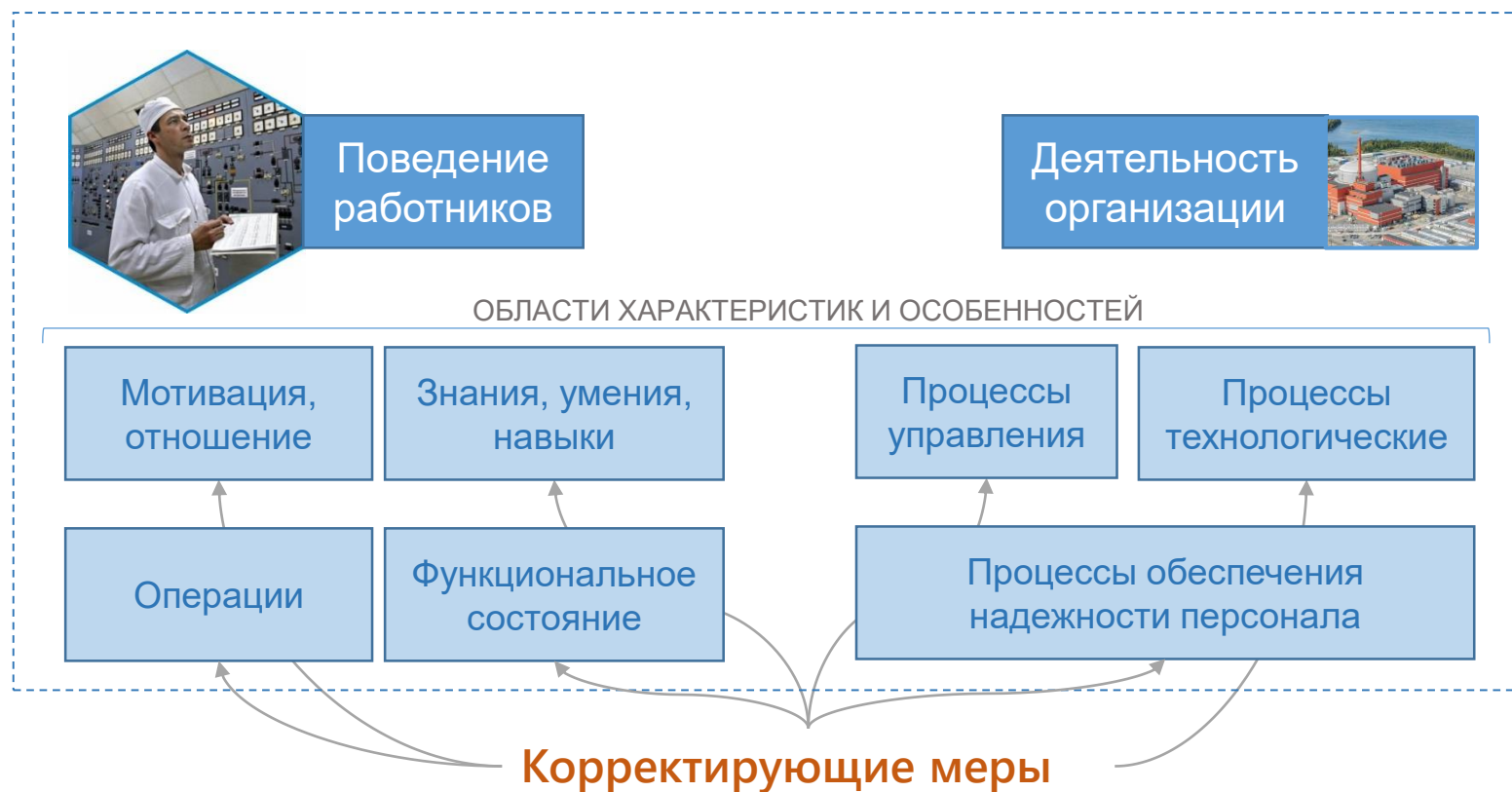


Документ содержит
типовой алгоритм
оценки КБ

1. **Мониторинг КБ:** внешняя оценка, независимая оценка, инспекционные проверки, анализ опыта производственной деятельности
2. Вовлечение **большого** количества персонала, в т.ч. в рабочую группу самооценки.
3. Использование **собственной** модели КБЛ (учет специфики, национального контекста).
4. Доведение результатов оценки **до всего** персонала.
5. Трансформация рекомендаций в корректирующие меры. Большой фокус на организационных факторах.



3. Принятие мер по развитию и совершенствованию КБЛ в организациях атомной отрасли



Вызовы:

- Честность,
- Смелость,
- Понимание влияний в системе «Человек-Технология-Управление»

Тенденции:

- Фокус корректирующих действий на организационных факторах
- Баланс «коррекция – корректирующее действие» в пользу последнего.

СПАСИБО ЗА ВНИМАНИЕ!